



ŁADOWARKI KOŁOWE, TELESKOPOWE I KOPARKO-ŁADOWARKI

MASZYNY WOJSKOWE



WOJSKOWE ŁADOWARKI.

1 Pierwszymi maszynami wojskowymi JCB były ładowarki przegubowe wyposażone w widły zamiast łyżek. W sumie prawie 1,000 modeli JCB 410M zostało dostarczonych brytyjskiemu ministerstwu obrony począwszy od 1984 r. 30 lat później przegubowe ładowarki kołowe, takie jak 436M, są nadal popularne wśród użytkowników wojskowych.

2 Nasze ładowarki kołowe oferują doskonałą wydajność. Dostępnych jest kilka konfiguracji poprawiających zasięg, napór lub podnoszenie widel.

3 Te ładowarki kołowe oferują wszechstronne i wytrzymałe rozwiązanie do zastosowań wojskowych. W wersji ciągnika ze średnimi kołami były one intensywnie wykorzystywane przez armię brytyjską do wspierania operacji desantowych na plażach.

4 Zmilitaryzowana ładowarka kołowa JCB może być wodoszczelna do głębokości brodzenia 1,5 m. Może być również przygotowana do pracy w temperaturach do -40°C.

5 Opcjonalna przednia wciągarka montowana na podwoziu idealnie nadaje się do operacji ratowniczych, a włącz dachowy umożliwia dodatkowy dostęp do kabiny.



ZAKRES KOMERCYJNY.



409



411 / 417



436M



427 / 437



457



467

SPECYFIKACJA

		406 / 407	409	411 / 417	427 / 437	457
Ciężar operacyjny	kg	5020 / 5210	6031	8688 / 9425	13053 / 15255	19302
Zasilanie	kW	36,4 / 48	55,4	81 / 93	118 / 129	186
Długość	mm	5133	5465	6229 / 6290	6831 / 6926	8542
Szerokość nad oponami	mm	1390	1490	2204 / 2328	2482 / 2597	2702
Standardowy rozmiar łyżki	m ³	0,8	1,0	1,4 / 1,6	2,4 / 2,7	3,5
Maksymalna siła naporu	kN	41,9	53,8	67,7 / 64,6	123 / 135	143

Uwagi:

Dane dotyczą standardowej maszyny z łyżką i podnośnikiem z ramionami HT. Wydajność i wymiary mogą ulec zmianie w zależności od konfiguracji.

* Brak zgodności z normą T4i.

WOJSKOWE 527-58M.

JCB 527-58M MOŻE ODGRYWAĆ ISTOTNĄ ROLĘ DLA KAŻDEJ JEDNOSTKI WOJSKOWEJ.

JCB SPRZEDAŁO PONAD 1600 SZTUK TEJ MASZINY - ZNANEJ RÓWNIEŻ JAKO LEKKI TERENOWY WÓZEK WIDŁOWY (LCRTF) - ARMII AMERYKAŃSKIEJ.

1 527-58M to kompaktowa ładowarka teleskopowa, którą można transportować w 20-stopowym kontenerze ISO.

2 Dzięki uciągowi wynoszącemu 5000 kg (11 023 funtów), można jej używać do wielu różnych zastosowań logistycznych.

3 Punkty podnoszenia i wiązania zaprojektowano tak, aby LCRTF można było podwiesić pod śmigłowcem CH-47 Chinook lub transportować w samolocie C-130 Hercules.

4 Obrotowa karetką widel ułatwia załadunek i rozładunek i jest wyposażona w pozycjonowanie widel i funkcje przesunięcia bocznego.

5 Model 527-58M może brodzić do głębokości 0,75 m (30 cali) bez przygotowania.



WOJSKOWE HMRTF.

TERENOWY WÓZEK WIDŁOWY WYSOKIEJ MOBILNOŚCI JCB (HMRTF) TO WYTRZYMAŁA, MOBILNA I ELASTYCZNA MASZYNA.

JEST TO SAMONOŚNA PLATFORMA DOSTOSOWANA DO WOJSKOWYCH ZADAŃ LOGISTYCZNYCH I INŻYNIERYJNYCH.

1 HMRTF jest wysoce mobilny, zdolny do poruszania się z prędkością konwoju - do 88 km/h (55mph).

2 HMRTF jest wyposażony w aktywne zawieszenie i układ hamulcowy ABS, dzięki czemu może manewrować w trudnym terenie przy dużych prędkościach.

3 Po przygotowaniu do warunków zimowych maszyna może pracować w niskich temperaturach do -40°C (-40°F).

4 HMRTF to doskonałe narzędzie wielofunkcyjne. Jego udźwignie wynosi 2300 kg (5071 lb) na wysokość 5 m (196 cali) obsługuje również szereg osprzętów.

5 Rozmieszczenie HMRTF na obszarach operacyjnych jest proste; jest w pełni transportowalny drogą powietrzną w C130 Hercules lub można go podwiesić pod śmigłowiec Chinook.



WOJSKOWE ŁADOWARKI TELESKOPOWE.

FIRMA JCB WYNALAZŁA ŁADOWARKĘ TELESKOPOWĄ W 1977 R. I OD TEGO CZASU JEST LIDEREM NA RYNKU.

1 Istnieje szeroki zakres opcji militaryzacji ładowarek teleskopowych JCB, co pozwala na dostosowanie każdej maszyny do wymagań użytkownika końcowego. Obejmuje to zestawy przygotowujące do eksploatacji w warunkach zimowych i uszczelniania, a także w pełni opancerzone kabiny. Na przykład kabinę Survival Enhancement Kit (SEK) można zamontować na każdej większej ładowarce bez utraty wydajności.

2 Ładowarki teleskopowe JCB są idealne do załadunku i rozładunku kontenerów i pojazdów transportowych; zwłaszcza, gdy są wyposażone w opatentowany przez JCB kołowy system wideł do palet.

3 Wózki widłowe JCB Loadall mają udźwignię od 2 000 kg do 6 000 kg (4 409 lb - 13 227 lb) i zasięg od 4 m do 20 m (157 cali - 787 cali), dzięki czemu dostępny jest model do każdego zadania.

4 Maszyny te charakteryzują się wyjątkowymi możliwościami terenowymi i trwałością. Niektóre modele mają również możliwość wyboru opcji sterowania (dwa koła, cztery koła i wszystkie koła w jednym kierunku).

5 Prawie wszystkie ładowarki teleskopowe JCB mogą być podwieszane pod śmigłowcem CH-47 lub transportowane wewnątrz samolotu transportowego C-130 (lub większego).



ZAKRES KOMERCYJNY.



		525-60	527-58	535-95	540-140 HIVIZ	540-170	540-200	560-80
Maksymalna wysokość podnoszenia	m	6,00	5,80	9,50	13,80	16,70	20,00	7,90
Maksymalny udźwig	kg	2500	2700	3500	4000	4000	4000	6000
Maksymalny zasięg do przodu	m	3,50	3,00	6,52	9,60	12,50	15,90	4,41
Udźwig przy pełnym wysięgu	kg	800	1250	500	1250	600	200	1750
Wysokość całkowita	m	1,89	2,00	2,50	2,60	2,70	2,70	2,60
Masa całkowita (bez ładunku)	kg	5490	5000	8215	10880	12060	12985	10750
Silnik (brutto)	kW (KM)	55 (74)	81 (109)	55 (75)	55 (75)	81 (109)	81 (109)	93 (125)

Uwaga: nie jest to pełna oferta handlowa. Aby uzyskać informacje na temat pełnego asortymentu należy odwiedzić stronę www.interhandler.pl.

09.07.2009

Aż **14 milionów funtów** – tyle wyniosło zamówienie dla **francuskiego wojska** na flotę wiodących na rynku **koparko-ladowarek JCB**.

Była to największa umowa w historii francuskich sił zbrojnych.

Po długim okresie oceny i przetargów pierwsze ze specjalnie opancerzonych i zakamuflowanych maszyn, zaczęły być dostarczane. Oczekuje się, że **koparko-ladowarki JCB** z Rocester zostaną rozmieszczone w strefach konfliktów na całym świecie przez pułki inżynieryjne.



20.09.2017

Amerykańska armia oczekuje na dostarczenia aż **98 opancerzonych pojazdów** budowlanych od JCB. Pojazdy wraz z koparkami podsiębiernymi mają za zadanie usuwanie gruzu i śmieci z tras i lotnisk, a także inne prace budowlane na polu bitwy.

Urzednicy z Army Contracting Command w Warren w stanie Michigan ogłosili we wtorek zamówienie o wartosci **36,3 miliona dolarów** dla JCB na aż 98 pojazdów High Mobility Engineer Excavator (**HMEE**) Type-I. Pojazdy te zapewniają pozycje przetrwania dla krytycznych zasobów, takich jak komunikacja, kontrola, radar i logistyka, a także ulepszenie brodów rzecznych.

WOJSKOWE KOPARKO-ŁADOWARKI.

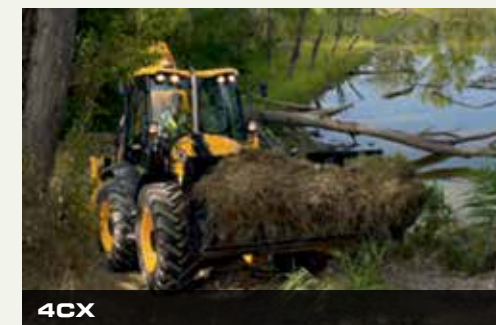
SPEŁNIAJĄCE NAJWYŻSZE WYMAGANIA WOJSKOWE.

- 1** Koparko-ładowarki JCB mają duży udźwig do 4638 kg; w połączeniu z dużym naporem i różnorodnym osprzętem ładowarki (w tym zamiatarkami i widłami do palet), jest to potężna, elastyczna maszyna.
- 2** Maszyna JCB może kopać w dół do 6,14 m z opcjonalną funkcją Extradig, oferując jednocześnie dobrą wysokość załadunku. Aby zapewnić jeszcze większą wszechstronność, JCB oferuje kompleksowy asortyment osprzętów. Dostępne są różne układy koparki, w tym z przesuwem bocznym, z mocowaniem centralnym (3, 4 i 5CX) oraz z wysięgnikiem przegubowym (4CN).
- 3** Modele 3CXM i 4CXM można łatwo transportować; można je podwiesić do śmigłowca CH47 lub przetransportować samolotem A400M (lub większym).
- 4** Opcje militaryzacji dla modeli 3CX i 4CX obejmują pakiety przygotowania do warunków zimowych i hydroizolacji, które umożliwiają uruchomienie maszyny w temperaturach do -40°C i brodenie w wodzie o głębokości do 1,5 m. Inne opcjonalne dodatki obejmują schowek na broń, systemy elektryczne 24 V, systemy pompowania opon i 7 tonową wciągarkę, którą można zamontować na łyżce.
- 5** JCB może dostarczyć koparko-ładowarki, które są gotowe do montażu ochrony balistycznej i przeciwwybuchowej.



ZAKRES KOMERCYJNY.

JCB OFERUJE WIODĄCE NA ŚWIECIE KOPARKO-ŁADOWARKI, KTÓRE SPROSTAJĄ KAŻDEMU ZADANIU.



		1CX	2CX	3CX	4CX	5CX
Ciężar operacyjny	kg	2 790	5 900 – 6300	7 702 – 8399	8 178 - 8 846	9 711
Długość transp.	m	3,40	5,14 – 5,40	5,62-5,91	5,91 (7,53 ze zwrotnicą)	7,47
Szerokość	m	1,56	1,85 – 1,98	2,24 - 2,35	2,33 - 2,36	2,33 - 2,44
Zasilanie	kW	37,2	55	55 - 81	81	87
Maksymalna głębokość kopania (łyżka stała/rozsuwana)	m	2,55 / 3,08	3,05 – 3,70	4,24 / 5,58	4,32 / 6,14	n/d / 6,49
Siła ramienia	kgf	2 400	3 600	6 170 - 6590	6 227 – 6590	6 590
Silnik (brutto)	kW (KM)	55 (74)	55 (75)	55 (74)	81 (109)	81 (109)



CERTYFIKATY.

FIRMA POSIADA WDROŻONY I CERTYFIKOWANY ZINTEGROWANY SYSTEM ZARZĄDZANIA JAKOŚCIĄ OBEJMUJĄCY WYMAGANIA:

- **ISO 9001:2015**, w zakresie: Projektowanie, produkcja i serwis maszyn budowlanych.
- **AQAP 2110:2016** i NATO wg Publikacji.
- **WSK** (Wewnętrzny System Kontroli) zgodnego z Ustawą z dnia 29 listopada 2000 r. o obrocie z zagranicą towarami, technologiami i usługami o znaczeniu strategicznym dla bezpieczeństwa państwa, a także dla utrzymania międzynarodowego pokoju i bezpieczeństwa (Dz.U.2019 poz. 953).





IH Systems Sp. z o.o.

87-100, Toruń, ul. Wapienna 6
 tel.: +48 22 108 99 99
 email: info@ihsystems.pl
www.ihsystems.pl

